

ВСЕРОССИЙСКАЯ ОЛИМПИАДА ШКОЛЬНИКОВ
ОБЖ. 2024–2025 уч. г. ШКОЛЬНЫЙ ЭТАП.
7–8 КЛАССЫ

Максимальный балл за работу – 100.

Тестовые задания

Определите один правильный ответ.

За правильный ответ начисляется 2 балла.

1. В соответствии с ПДД РФ лицо (кроме водителя), которое входит в транспортное средство (садится на него), пассажиром
 - не является
 - является всегда
 - является только в возрасте младше 7 лет
 - не является в возрасте старше 14 лет
2. Категорически запрещается размещать газовые баллоны от газовой плиты на расстоянии менее
 - 0,5 м
 - 0,3 м
 - 1 м
 - 1,5 м
3. Для не умеющих плавать пользователей любого возраста и любой массы тела рекомендуется выбирать спасательный жилет, имеющий уровень плавучести
 - 50
 - 100
 - 120
 - 150
4. Агентством по обеспечению и координации российского участия в международных гуманитарных операциях является
 - ОКСИОН
 - ЛИДЕР
 - ВЦЭРМ
 - ЭМЕРКОМ
5. Определите опасное гидрологическое явление (процесс).
 - курум
 - карст
 - тайфун

сель

6. В Москве зелёный контейнер типа колокол для раздельного сбора мусора предназначен для

• картона

стекла

• бумаги

• пластика

7. Определите минимальное рекомендуемое расстояние эвакуации при обнаружении предмета, подозрительного на взрывное устройство (кейс).

230 м

• 250 м

• 60 м

• 460 м 8. Верны ли следующие суждения?

Понятие рационального питания включает соблюдение следующих принципов:

• обеспечение баланса энергии, поступающей с пищей и расходуемой человеком в процессе жизнедеятельности

• удовлетворение потребности организма во всех пищевых веществах

• верно только А

• верно только Б

верны оба суждения

оба суждения неверны

9. В результате ожога руки горячей водой на месте травмы появились покраснение, отёк, единичные пузыри с прозрачным содержимым. Пострадавший жалуется на жгучую боль. По признакам определите степень ожога.

• первая

вторая

• третья

• четвёртая

10. Окклюзионная повязка применяется при ранении

• головы

груди

• конечностей

• таза

Определите два правильных ответа.

За каждый правильный ответ начисляется 2 балла.

0 баллов выставляется за неправильный ответ, а также, если участником отмечено более двух ответов (в том числе правильные). 11. **Какие виды костров рекомендуют использовать для приготовления пищи, просушки белья и обогрева?**

- «Нодья»
- «Пирамида»
- «Полинезийский»
- «Шалаш»
- «Решётка»

12. **Что НЕ РЕКОМЕНДУЕТСЯ делать в грозу?**

- разводить костёр
- прятаться под низкими кустарниками
- прижиматься к стволу дерева
- находиться от дерева на расстоянии 4–5 м
- сидеть в позе эмбриона

13. **Что относится к сопутствующим проявлениям опасных факторов пожара?**

- снижение видимости в дыму
 - воздействие огнетушащих веществ
 - тепловой поток
 - повышенная температура окружающей среды
 - опасные факторы взрыва, произошедшего вследствие пожара
14. **Определите дату создания РСЧС.**

- 8 мая
- 18 апреля
- 15 июня
- 1993 года • 1992 года

15. **Определите признаки устойчивого ненастья.**

- сильно мерцают звёзды
- в воздухе сырость днём и ночью, даже при отсутствии дождя
- ночью нет росы или она очень слабая
- венцы вокруг Луны уменьшаются
- мелкие птицы забиваются в середину крон деревьев

16. **Определите рекомендации безопасного поведения в лифте.**

- постарайтесь по возможности быстрее зайти в лифт
- если с вами в лифт садится незнакомец, пропустите его, поднимитесь позже или воспользуйтесь лестницей

Всероссийская олимпиада школьников. ОБЖ. 2024–2025 уч. г.

Школьный этап. 7–8 классы

- если с вами в лифт садится незнакомец, достаньте мобильный телефон, тем самым показывая, что готовы воспользоваться им
- если с вами в лифт садится незнакомец, постарайтесь занять угол в лифте
- не спешите заходить в лифт, осмотритесь

17. **Экстремистская деятельность (экстремизм) – это**

- публичное оправдание терроризма
- подстрекательство к террористическому акту
- вербовка, вооружение, обучение и использование террористов
- пропаганда идей терроризма
- воспрепятствование осуществлению гражданами их избирательных прав

18. **Какие из пищевых веществ относятся к макронутриентам?**

- витамины
- макроэлементы
- белки
- микроэлементы
- жиры

19. **Пешеход поскользнулся, упал с упором на вытянутую руку. В области запястья появились резкая боль, отёк. Какие суставы необходимо иммобилизовать в данном случае?**

- плечевой
- локтевой
- лучезапястный
- пястно-фаланговые
- межфаланговые






20. **Что рекомендуется делать для определения наличия (отсутствия) сознания у пострадавшего при оказании первой помощи?**

- аккуратно похлопать по щекам пострадавшего
- обратиться к пострадавшему с вопросом, например, «Вы в порядке?»
- растереть мочки ушей пострадавшего
- осторожно встряхнуть за плечи
- похлопать в ладоши перед ухом пострадавшего

Максимальный балл за тестовые задания – 60.

Теоретические задания 21. На территории России можно встретить растения, представляющие угрозу для здоровья человека. Каждый должен знать о таких растениях и уметь их отличать.

Установите соответствие между изображением растения и его названием.

		Белладонна (красавка)
		Вёх ядовитый
		Борщевик Сосновского
		Клещевина
		Белена чёрная

Handwritten blue number 100 is located below the table.

22. Подробный осмотр пострадавшего при оказании первой помощи выполняется в определённой последовательности.

Расставьте наименования анатомических областей тела человека

в последовательности выполнения их осмотра.

Очерёдность выполнения подробного осмотра
1.
2.
3.
4.
5.
6.

Наименование анатомических областей тела человека
Конечности 6
Грудь 3
Спина 4
Голова 1
Шея 2
Живот и таз 5

120

23. Выберите две цели подробного осмотра пострадавшего.

- выявление признаков наружного кровотечения
- выявление признаков травм
- выявление признаков отравлений, других состояний, угрожающих жизни и здоровью пострадавшего
- контроль за состоянием пострадавшего
- определение признаков жизни у пострадавшего

+

24. Флаги на пляжах предназначены для информирования пользователей о потенциальных рисках.

Какой флаг вывешивается на пляжах Российской Федерации, когда купание запрещено?

- чёрный
- жёлтый
- фиолетовый
- чёрный / красный (разделённый на четыре части)
- жёлтый флаг с центральным чёрным кругом

+

Определите, о чём информируют изображённые флаги на пляжах за пределами Российской Федерации.

Значение флага: средняя опасность; высокая опасность; присутствуют морские вредители; присутствует морской ветер, надувные лодки использовать нельзя; использование водного транспорта запрещено (например, доски для сёрфинга); рекомендуемая зона для купания под наблюдением спасателей; район плавсредств.

25. Определите, о чём информирует изображённый флаг на пляжах за пределами Российской Федерации.



Красный

Высокая опасность



26. Определите, о чём информирует изображённый флаг на пляжах за пределами Российской Федерации.

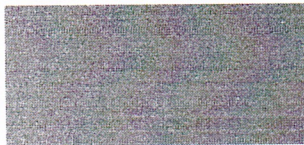


Сиреневый

присутствие морской вредители.



27. Определите, о чём информирует изображённый флаг на пляжах за пределами Российской Федерации.

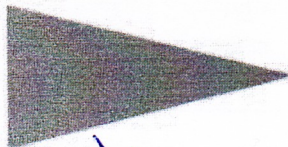


Желтый

средняя опасность.



28. Определите, о чём информирует изображённый флаг на пляжах за пределами Российской Федерации.



оранжевый

~~Указывает направление господствующего ветра.~~

~~присутствие морского ВЕТРА, использовать~~

Максимальный балл за работу – 100.

~~надутьные
лодки келься.~~

