

ТИТУЛЬНЫЙ ЛИСТ

Всероссийская олимпиада школьников

ШКОЛЬНЫЙ этап

Заполняется ПЕЧАТНЫМИ БУКВАМИ чернилами черного или синего цвета по образцам:

А	Б	В	Г	Д	Е	Ж	З	И	К	Л	М	Н	О	П	Р	С	Т	У	Ф	Х	Ц	Ч	Ш	Щ	Ъ	Ы	Ь	Э	Ю	Я	@	8	9	,
А	В	С	Д	Е	Г	Ж	З	И	К	Л	М	Н	О	П	Р	Q	R	S	T	U	V	W	X	Y	Z	1	2	3	4	5	6	7	0	.

ПРЕДМЕТ ГЕОГРАФИЯ КЛАСС 8 В

ДАТА 20 . 09 . 2024

ШИФР УЧАСТНИКА

Г 34

ФАМИЛИЯ СЛЕПЦОВА
ИМЯ ВАЛЕРИЯ
ОТЧЕСТВО АНАТОЛЬЕВНА

Документ, удостоверяющий личность

свидетельство о рождении

паспорт

Гражданство

Российская Федерация

серия

номер

Иное

Дата рождения 12 . 11 . 2009

Домашний телефон участника + 7

Мобильный телефон участника + 7

Электронный адрес участника

Муниципалитет Г. НАЗАРОВО

Сокращенное наименование образовательной организации (школы)

МАОУ СОШ № 2 им. Г. Я. Борисенко

Сведения о педагогах-наставниках

1. Фамилия ЮРЧЕНКО
Имя МАРИСА
Отчество МИХАЙЛОВНА

Сокращенное наименование образовательной организации (школы)

2. Фамилия
Имя
Отчество

Сокращенное наименование образовательной организации (школы)

Личная подпись участника

Все поля обязательны к заполнению!

БЛАНК ОТВЕТОВ
ВСЕРОССИЙСКОЙ ОЛИМПИАДЫ ШКОЛЬНИКОВ ПО ГЕОГРАФИИ
 школьный этап 2024-2025 учебный год,
 7-8 класс

Шифр Г34

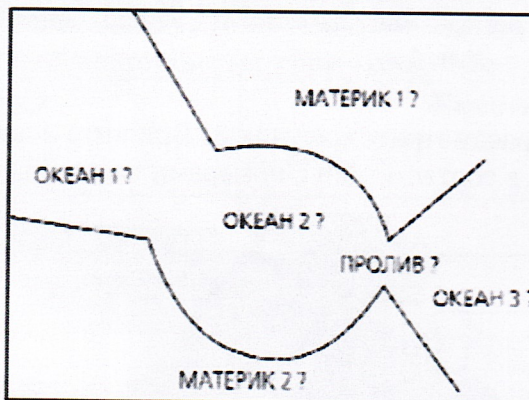
Тестовый тур (Максимум 17 баллов)

1	2	3	4	5	6	7	8	9	10	11	12	13	14	15	16	17
Г	Г	А	Б	А	Б	В	Б	Б	Г	В	В	Г	Г	Б	А	А
+	+	+	+	+	+	+	+	+	+	+	+	+	+	+	+	+

175

Задание 1

Географические объекты земной поверхности принято изображать картографически, т.е. в виде карты. Однако существуют и другие способы изображения земной поверхности. Расшифруйте предложенную схему, назовите зашифрованные объекты и ответьте на вопросы, заполнив таблицу. (Максимальное количество баллов - 18).



Вопрос:	Ответ:
Расшифруйте предложенную схему, назовите зашифрованные объекты и ответьте на вопросы, заполнив таблицу.	1. Материк 1 - Северная Америка 25
1) Как называется материк 1?	2. Материк 2 - Евразия 25
2) Как называется материк 2?	3. По площади больше материк - 2 25
3) Какой из материков больше по площади?	4. Океан 1 - Атлантический 25
4) Как называется океан 1?	5. Океан 2 - Северный Ледовитый 25
5) Как называется океан 2?	6. Океан 3 - Тихий 25
6) Как называется океан 3?	7. Глубже океан - 3 25
7) Какой океан глубже - 1 или 3?	8. Пролив - Берингов 25
8) Как называется пролив?	9. В пределах океана 2 находится - Северный полюс. 25
9) Какой картографический объект находится в пределах океана 2?	

185

**ВСЕРОССИЙСКАЯ ОЛИМПИАДА ШКОЛЬНИКОВ ПО ГЕОГРАФИИ
ШКОЛЬНЫЙ ЭТАП. 7 - 8 КЛАСС**

Задание 2 (за каждый верный ответ - по 1 баллу, максимальное количество баллов - 10)

2.1 Внимательно рассмотрите рисунки (рисунок 1 и рисунок 2).

Что общего между изображениями на рисунках 1 и 2? оба относятся к вулканической деятельности 1б

Что изображено (какой объект) на рисунке 1? фрагмент вулкана 1б

Что изображено (какой объект) на рисунке 2? извержение вулкана 1б

Где в России расположены геологические образования как на рис.2? П-ов Камчатка 1б

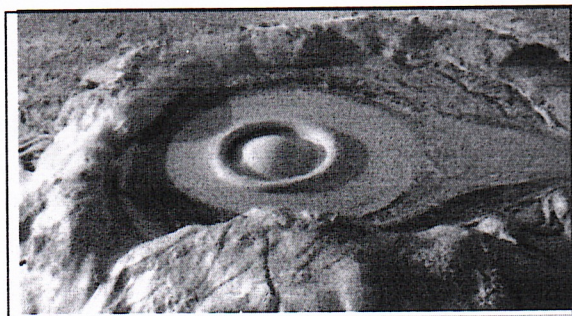


Рис. 1



Рис. 2

2.2 Внимательно рассмотрите рисунок 3. Впишите в таблицу элементы изображенной на рисунке формы рельефа в соответствии с номерами на изображении.

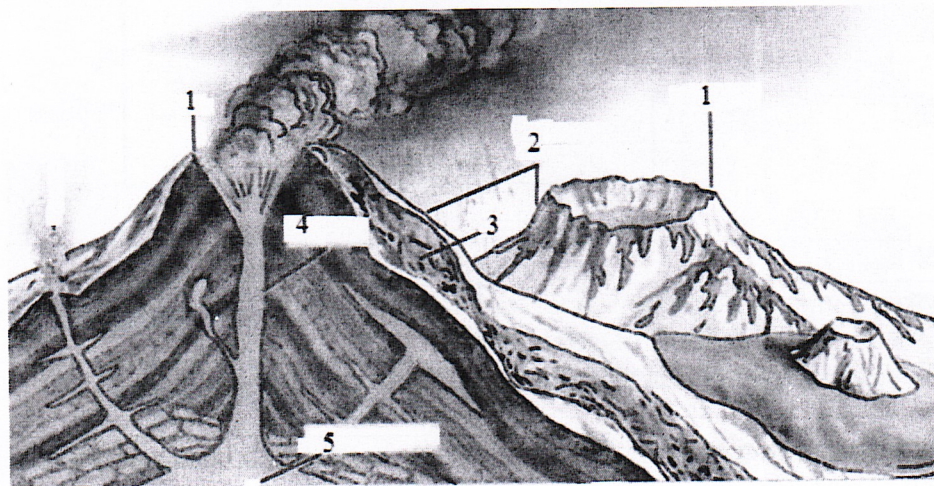


Рис.3

Номер на рисунке	Что обозначает соответствующий номер на рисунке
1	<u>Кратер 1б</u>
2	<u>Вулканический конус 1б</u>
3	<u>Лава 1б</u>
4	<u>Жерло 1б</u>
5	<u>Очаг магмы 1б</u>

**ВСЕРОССИЙСКАЯ ОЛИМПИАДА ШКОЛЬНИКОВ ПО ГЕОГРАФИИ
ШКОЛЬНЫЙ ЭТАП. 7 - 8 КЛАСС**

какой горной системе находится самый высокий объект, изображенный на рисунке 3?

Анды 105

108

Задание 3

Установите соответствие. В свободные ячейки впишите верный ответ. (За верный ответ на каждый вопрос - по 4 балла, максимальное количество баллов - 12). За каждое верное соответствие - 1 балл, максимум баллов - 4.

А) Найдите и дополните соответствие: река - устье

Река	Устье
1) Миссисипи	а) Гвинейский залив
2) Нигер	б) Персидский залив
3) Тигр	в) Бенгальский залив
4) Ганг	г) Мексиканский залив

1	2	3	4
г	а	б	в

45

Б) Найдите и дополните соответствие: материк - животное

Материк	Животное
1) Австралия	а) бизон
2) Южная Америка	б) бегемот
3) Африка	в) муравьед
4) Северная Америка	г) утконос

1	2	3	4
г	в	б	а

45

В) Найдите и дополните соответствие: материк - государство

Материк	Государство
1) Евразия	а) Мексика
2) Южная Америка	б) Эфиопия
3) Африка	в) Бразилия
4) Северная Америка	г) Саудовская Аравия

1	2	3	4
г	в	б	а

45

125

**ВСЕРОССИЙСКАЯ ОЛИМПИАДА ШКОЛЬНИКОВ ПО ГЕОГРАФИИ
ШКОЛЬНЫЙ ЭТАП. 7 - 8 КЛАСС**

Задание 4.

Прочтите фрагмент текста и дайте ответ на вопрос: почему наступают засухи в этих районах, влияние каких воздушных масс их вызывает? Назовите не менее двух причин, заполнив таблицу. (Максимальное количество баллов - 16).

«На юго-востоке Восточно-Европейской равнины, а также к востоку в зауральских степях часто повторяются засушливые годы.

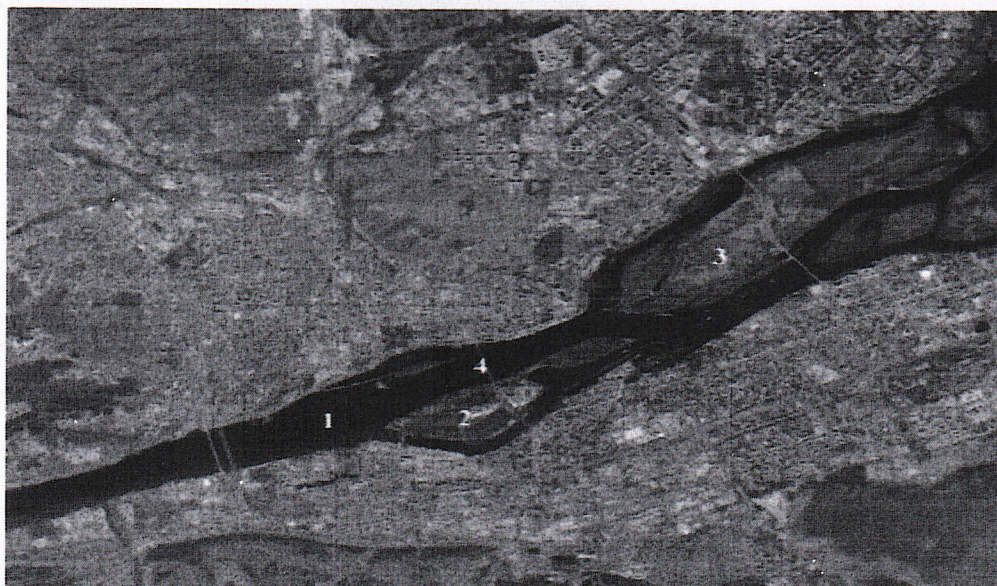
Периодически разражается сильная засуха: дует опаляющий ветер, в воздухе повисает мгла, трава желтеет, листья свертываются».

Вопрос	Ответы	
Прочтите фрагмент текста и дайте ответ на вопрос: почему наступают засухи в этих районах, влияние каких воздушных масс их вызывает? Назовите не менее двух причин, заполнив таблицу.	Причина 1	удаленность территории от действия западного ветра, который смягчает климат. приносит осадки, ветер. или воздушные массы с Атлантики. 86
	Причина 2	Причиной является действие сухих масс, которые сильно прогреваются и иссушаются действием сухих и горячих ветров с Казахстана и средней Азии. 86

Задание 5. (максимальное количество баллов - 7)

Проанализируйте космический снимок городской территории Красноярского края и ее окрестностей, назовите город и выберите соответствующий ему герб. Ответьте на следующие вопросы, заполнив таблицу:

- 1) Как называется город и когда он был образован?
- 2) Под каким номером представлен герб города?
- 3) Как называется река (1) протекающая через территорию города?
- 4) Как называется остров, обозначенный цифрой (3)?



166

ВСЕРОССИЙСКАЯ ОЛИМПИАДА ШКОЛЬНИКОВ ПО ГЕОГРАФИИ
ШКОЛЬНЫЙ ЭТАП. 7 - 8 КЛАСС

прос
Проанализируйте космический снимок городской территории Красноярского края и ее окрестностей, назовите город и выберите соответствующий ему герб. Ответьте на следующие вопросы:

- 1) Как называется город и когда он был образован?
- 2) Под каким номером представлен герб города?
- 3) Как называется река (1) протекающая через территорию города?
- 4) Как называется остров, обозначенный цифрой (3)?

Ответы

- 1) Как называется город и когда он был образован?

Красноярск 1628г. 20

- 2) Под каким номером представлен герб города?

1 20

- 3) Как называется река (1) протекающая через территорию города?

Енисей 10

- 4) Как называется остров, обозначенный цифрой (3)?

Татышев 20

40

Итого: 800