

ТИТУЛЬНЫЙ ЛИСТ

Всероссийская олимпиада школьников _____ этап

Заполняется ПЕЧАТНЫМИ БУКВАМИ чернилами черного или синего цвета по образцам:

А	Б	В	Г	Д	Е	Ж	З	И	К	Л	М	Н	О	П	Р	С	Т	У	Ф	Х	Ц	Ч	Ш	Щ	Ъ	Ы	Ь	Э	Ю	Я	@	8	9	,
А	В	С	Д	Е	Ф	Г	Н	И	К	Л	М	Н	О	Р	Q	R	S	T	U	V	W	X	Y	Z	1	2	3	4	5	6	7	0	.	

ПРЕДМЕТ

ГЕОГРАФИЯ

КЛАСС

7Б

ДАТА

20 . 09 . 2024

ШИФР УЧАСТНИКА

F2

ФАМИЛИЯ

Григорьев

ИМЯ

Валерия

ОТЧЕСТВО

Ивановна

Документ, удостоверяющий личность

свидетельство о рождении

паспорт

Гражданство

Российская Федерация

серия

номер

Иное

Дата рождения

10 . 11 . 2011

Домашний телефон участника

+ 7

Мобильный телефон участника

+ 7

Электронный адрес участника

Муниципалитет

с/пос. Глазово

Сокращенное наименование образовательной организации (школы)

МАОУ "СОШ № 2 им Г. В. Борисенко"

Сведения о педагогах-наставниках

1. Фамилия

Юрченко

Имя

Мария

Отчество

Михайловна

Сокращенное наименование образовательной организации (школы)

2. Фамилия

Имя

Отчество

Сокращенное наименование образовательной организации (школы)

Личная подпись участника

Все поля обязательны к заполнению!

БЛАНК ОТВЕТОВ
ВСЕРОССИЙСКОЙ ОЛИМПИАДЫ ШКОЛЬНИКОВ ПО ГЕОГРАФИИ
школьный этап 2024-2025 учебный год,
7-8 класс

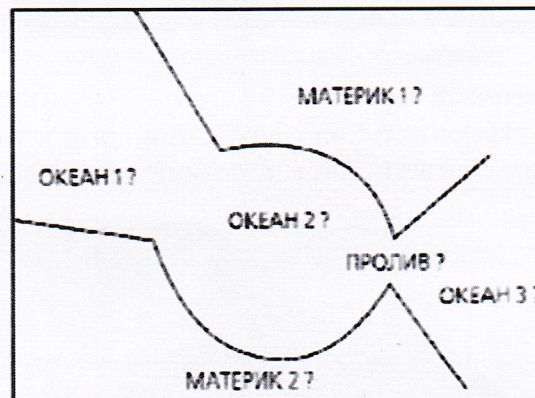
Шифр Г2

Тестовый тур (Максимум 17 баллов)

1	2	3	4	5	6	7	8	9	10	11	12	13	14	15	16	17
ц	ц	а	б	а	б	в	б	б	ц	в	в	ц	ц	б	а	а
+	+	+	+	+	+	+	+	+	+	+	+	+	+	+	+	+
														170		

Задание 1

Географические объекты земной поверхности принято изображать картографически, т.е. в виде карты. Однако существуют и другие способы изображения земной поверхности. Расшифруйте предложенную схему, назовите зашифрованные объекты и ответьте на вопросы, заполнив таблицу. (Максимальное количество баллов - 18).



Вопрос:	Ответ:
Расшифруйте предложенную схему, назовите зашифрованные объекты и ответьте на вопросы, заполнив таблицу.	1. Материк 1 - Северная Америка 20
1) Как называется материк 1?	2. Материк 2 - Евразия 20
2) Как называется материк 2?	3. По площади больше материк - Евразия 20
3) Какой из материков больше по площади?	4. Океан 1 - Атлантический 20
4) Как называется океан 1?	5. Океан 2 - Северо-Ледовитый 20
5) Как называется океан 2?	6. Океан 3 - Тихий 20
6) Как называется океан 3?	7. Глубже океан -
7) Какой океан глубже - 1 или 3?	8. Пролив -
8) Как называется пролив?	9. В пределах океана 2 находится -
9) Какой картографический объект находится в пределах океана 2?	120

**ВСЕРОССИЙСКАЯ ОЛИМПИАДА ШКОЛЬНИКОВ ПО ГЕОГРАФИИ
ШКОЛЬНЫЙ ЭТАП. 7 - 8 КЛАСС**

Задание 2 (за каждый верный ответ - по 1 баллу, максимальное количество баллов - 10)

2.1 Внимательно рассмотрите рисунки (рисунок 1 и рисунок 2).

Что общего между изображениями на рисунках 1 и 2. вулканической осевые 15

Что изображено (какой объект) на рисунке 1? это срезовой вулкан 15

Что изображено (какой объект) на рисунке 2? извержение вулкана 15

Где в России расположены геологические образования как на рис.2? на Камчатке 15

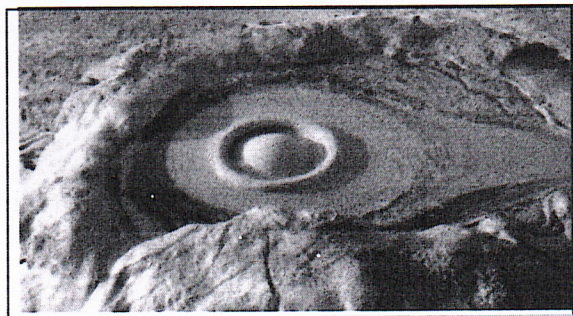


Рис. 1



Рис. 2

2.2 Внимательно рассмотрите рисунок 3. Впишите в таблицу элементы изображенной на рисунке формы рельефа в соответствии с номерами на изображении.

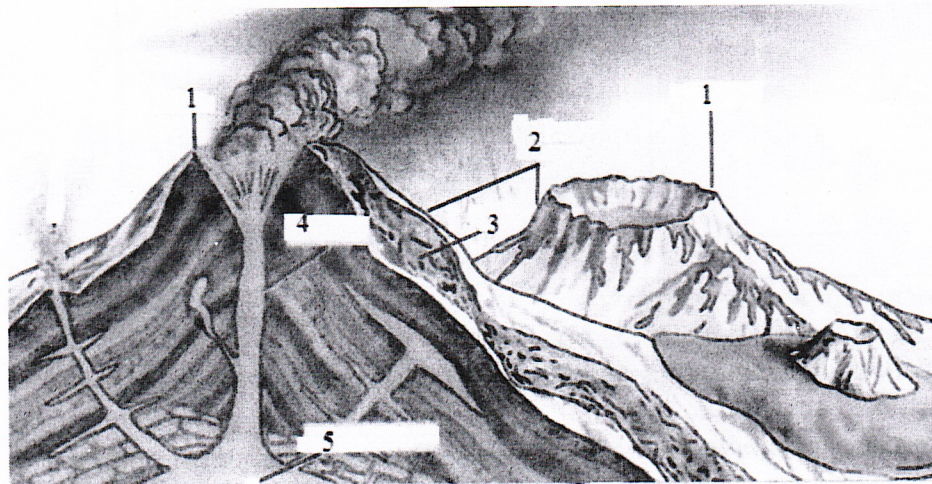


Рис.3

Номер на рисунке	Что обозначает соответствующий номер на рисунке
1	<u>кратер</u> 15
2	<u>вулканический конус</u> 15
3	<u>лава</u> 15
4	<u>скло</u> 15
5	<u>очаг магмы</u> 15

95

**ВСЕРОССИЙСКАЯ ОЛИМПИАДА ШКОЛЬНИКОВ ПО ГЕОГРАФИИ
ШКОЛЬНЫЙ ЭТАП. 7 - 8 КЛАСС**

2.3 В какой горной системе находится самый высокий объект, изображенный на рисунке 3?

Задание 3

Установите соответствие. В свободные ячейки впишите верный ответ. (За верный ответ на каждый вопрос - по 4 балла, максимальное количество баллов - 12). За каждое верное соответствие - 1 балл, максимум баллов - 4.

А) Найдите и дополните соответствие: река - устье

Река	Устье
1) Миссисипи	а) Гвинейский залив
2) Нигер	б) Персидский залив
3) Тигр	в) Бенгальский залив
4) Ганг	г) Мексиканский залив

1	2	3	4
вг	га	аб	дб

4Б

Б) Найдите и дополните соответствие: материк - животное

Материк	Животное
1) Австралия	а) бизон
2) Южная Америка	б) бегемот
3) Африка	в) муравьед
4) Северная Америка	г) утконос

1	2	3	4
вг	дб	аб	га

4Б

В) Найдите и дополните соответствие: материк - государство

Материк	Государство
1) Евразия	а) Мексика
2) Южная Америка	б) Эфиопия
3) Южная Америка	в) Бразилия
4) Северная Америка	г) Саудовская Аравия

1	2	3	4
г	в	б	а

0Б

8Б

**ВСЕРОССИЙСКАЯ ОЛИМПИАДА ШКОЛЬНИКОВ ПО ГЕОГРАФИИ
ШКОЛЬНЫЙ ЭТАП. 7 - 8 КЛАСС**

Задание 4.

Прочтите фрагмент текста и дайте ответ на вопрос: почему наступают засухи в этих районах, влияние каких воздушных масс их вызывает? Назовите не менее двух причин, заполнив таблицу. (Максимальное количество баллов - 16).

«На юго-востоке Восточно-Европейской равнины, а также к востоку в зауральских степях часто повторяются засушливые годы.

Периодически разражается сильная засуха: дует опаляющий ветер, в воздухе повисает мгла, трава желтеет, листья свертываются».

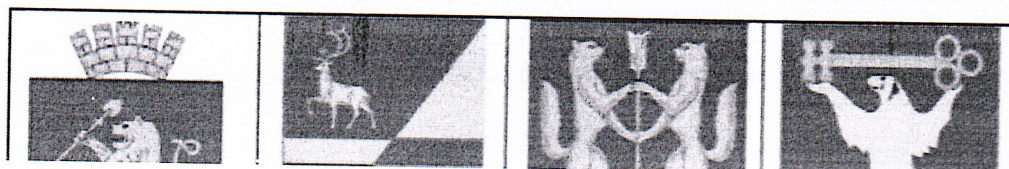
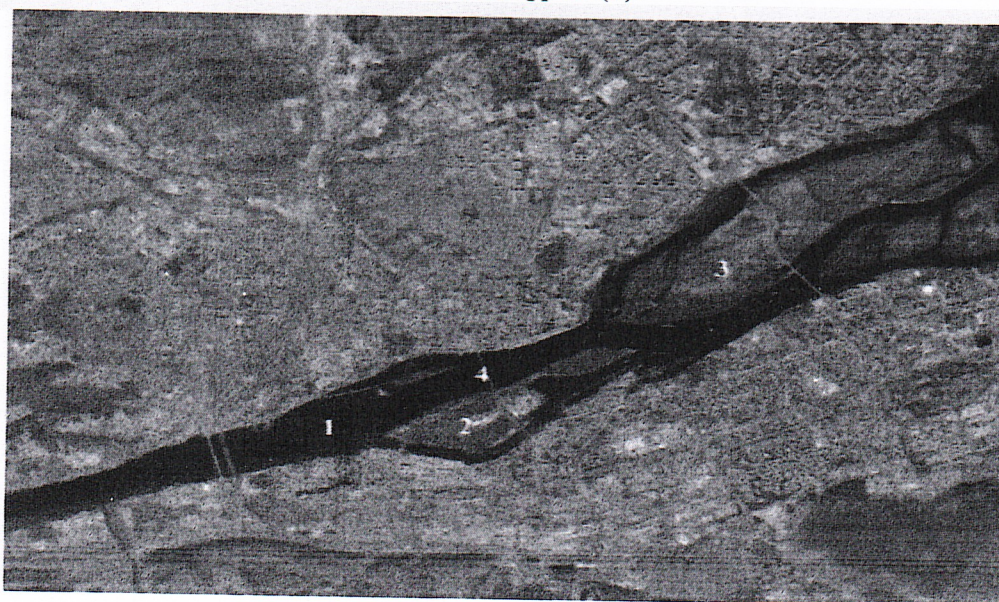
Вопрос	Ответы	
Прочтите фрагмент текста и дайте ответ на вопрос: почему наступают засухи в этих районах, влияние каких воздушных масс их вызывает? Назовите не менее двух причин, заполнив таблицу.	Причина 1	<i>Воздух с атлантических воздушных масс приходит на русскую равнину</i>
	Причина 2	<i>приходят арктические воздушные массы на русские равнины</i>

05

Задание 5. (максимальное количество баллов - 7)

Проанализируйте космический снимок городской территории Красноярского края и ее окрестностей, назовите город и выберите соответствующий ему герб. Ответьте на следующие вопросы, заполнив таблицу:

- 1) Как называется город и когда он был образован?
- 2) Под каким номером представлен герб города?
- 3) Как называется река (1) протекающая через территорию города?
- 4) Как называется остров, обозначенный цифрой (3)?



**ВСЕРОССИЙСКАЯ ОЛИМПИАДА ШКОЛЬНИКОВ ПО ГЕОГРАФИИ
ШКОЛЬНЫЙ ЭТАП. 7 - 8 КЛАСС**

Вопрос

Проанализируйте космический снимок городской территории Красноярского края и ее окрестностей, назовите город и выберите соответствующий ему герб. Ответьте на следующие вопросы:

- 1) Как называется город и когда он был образован?
- 2) Под каким номером представлен герб города?
- 3) Как называется река (1) протекающая через территорию города?
- 4) Как называется остров, обозначенный цифрой (3)?

Ответы

- 1) Как называется город и когда он был образован?

Красноярск 20

- 2) Под каким номером представлен герб города?

1 20

- 3) Как называется река (1) протекающая через территорию города?

Енисей 10

- 4) Как называется остров, обозначенный цифрой (3)?

Мамышев 20

40

Итого: 53 балла